



Grande Progetto

“Adeguamento ferroviario dell’area metropolitana
Nord - Barese”

(DGR Puglia del 12/02/2008, n. 146)

Opere di raddoppio , velocizzazione ,
potenziamento nella tratta **Corato - Barletta** .

Interramento nell’abitato di **Andria** .

Interconnessione nelle stazioni di **Bari** e di **Barletta** .

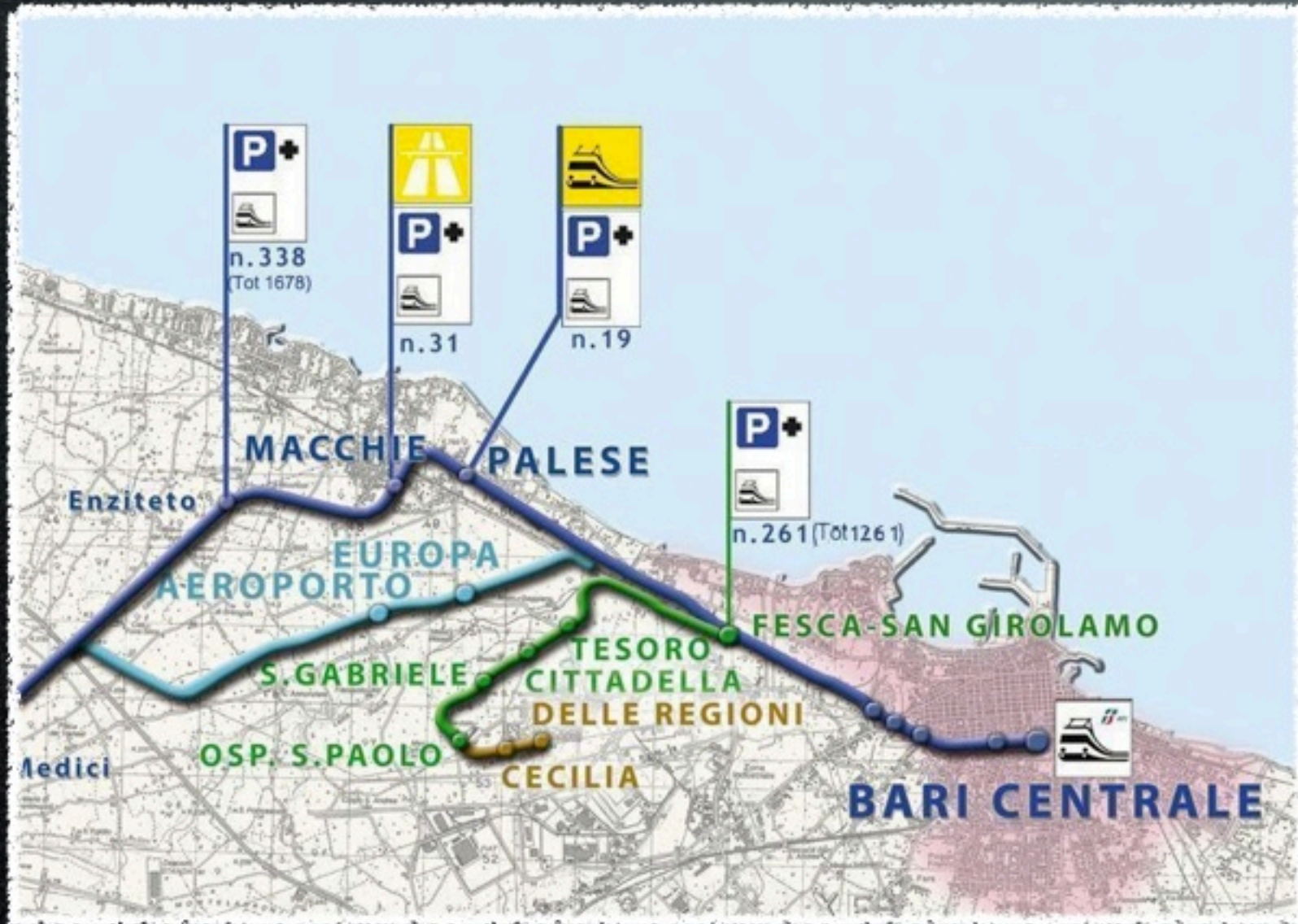


Inquadramento Generale





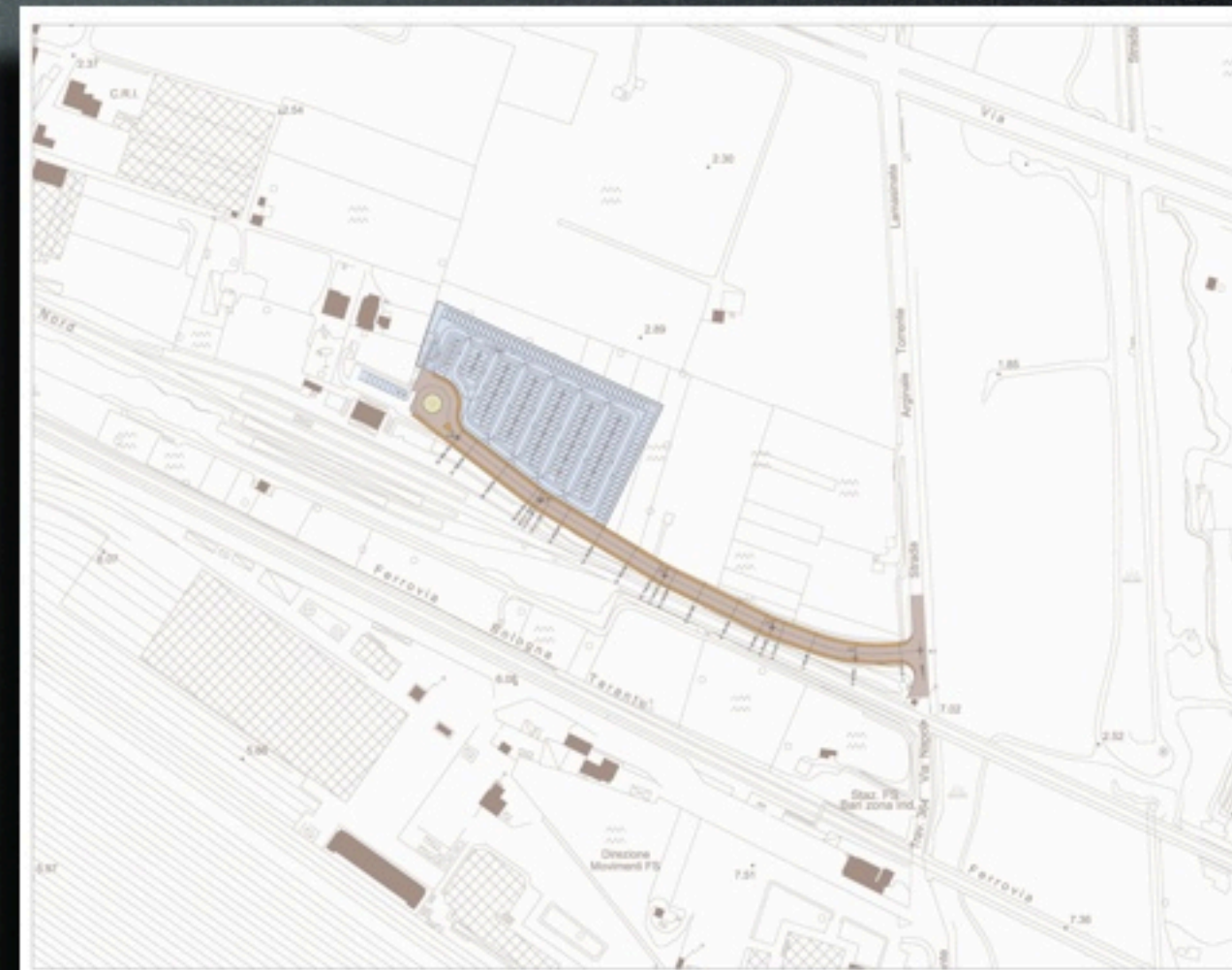
Bari



- RIORGANIZZAZIONE STAZIONE E INTERCONNESSIONE CON RFI
- NUOVA STAZIONE
- RIORGANIZZAZIONE STAZIONE
- NUOVO PARCHEGGIO DI SCAMBIO
- RIORGANIZZAZIONE DELLA VIABILITA'
- INTERRAMENTO TRACCIATO FERROVIARIO
- RADDOPPIO TRACCIATO FERROVIARIO
- FERROVIARIO
- RADDOPPIO TRACCIATO



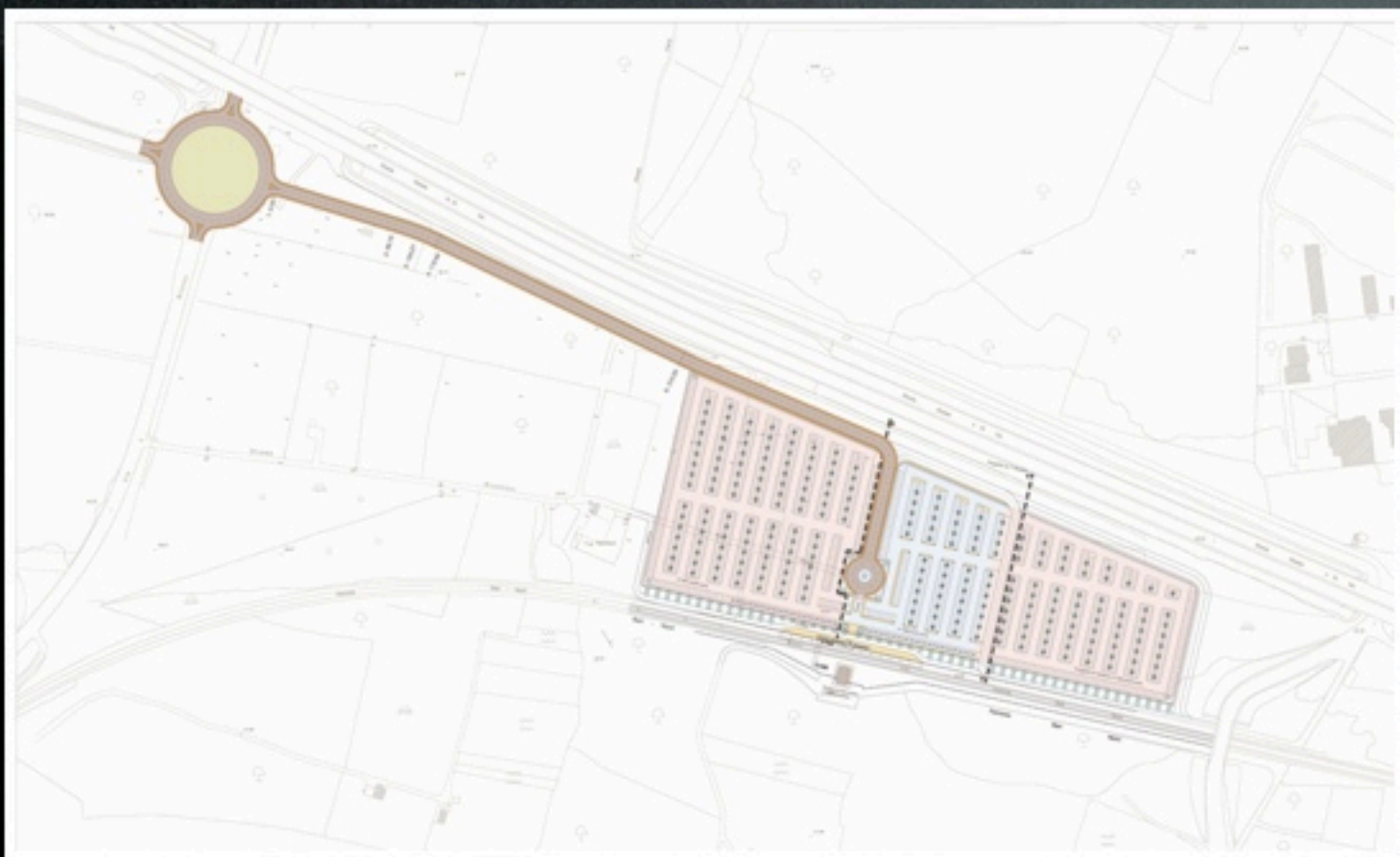
Fesca - San Girolamo



Fesca - San Girolamo
Parcheggio n°261 (Tot. 1261) Posti Auto



Enzitetto

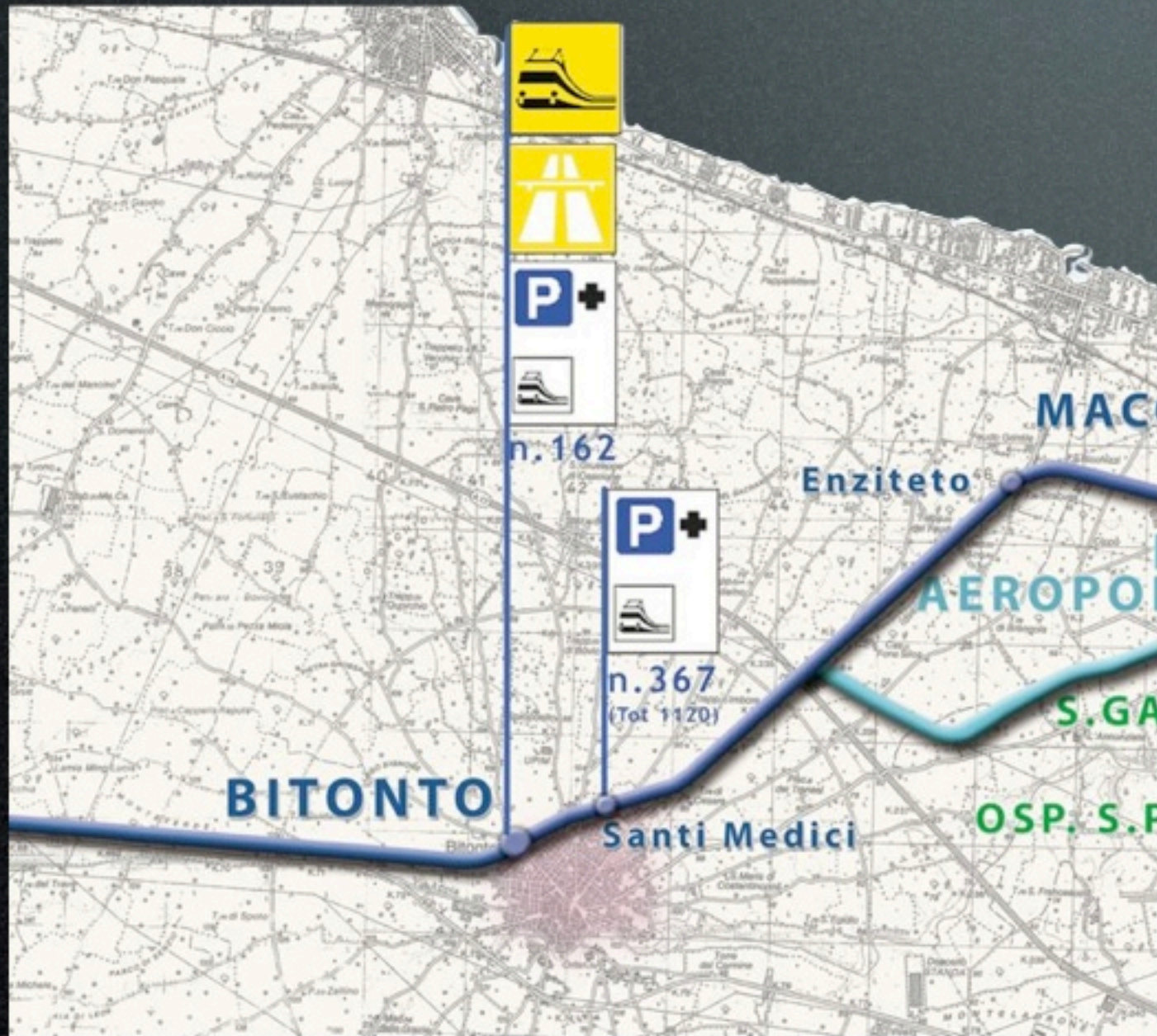


Enzitetto

Parcheggio n° 338 (Tot. 1678) Posti Auto



Bitonto



	RIORGANIZZAZIONE STAZIONE E INTERCONNESSIONE CON RFI
	NUOVA STAZIONE
	RIORGANIZZAZIONE STAZIONE
	NUOVO PARCHEGGIO DI SCAMBIO
	RIORGANIZZAZIONE DELLA VIABILITA'
	INTERRAMENTO TRACCIATO FERROVIARIO
	RADDOPPIO TRACCIATO FERROVIARIO
	FERROVIARIO
	RADDOPPIO TRACCIATO FERROVIARIO
	CIVILE FERROVIARIO

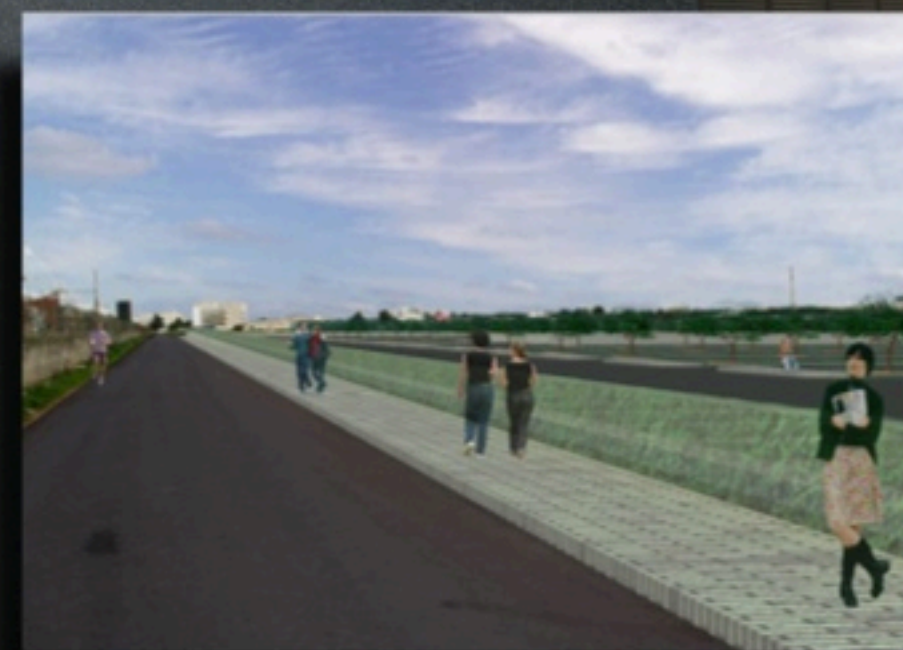


Bitonto

Stazione Centrale - Fermata SS. Medici

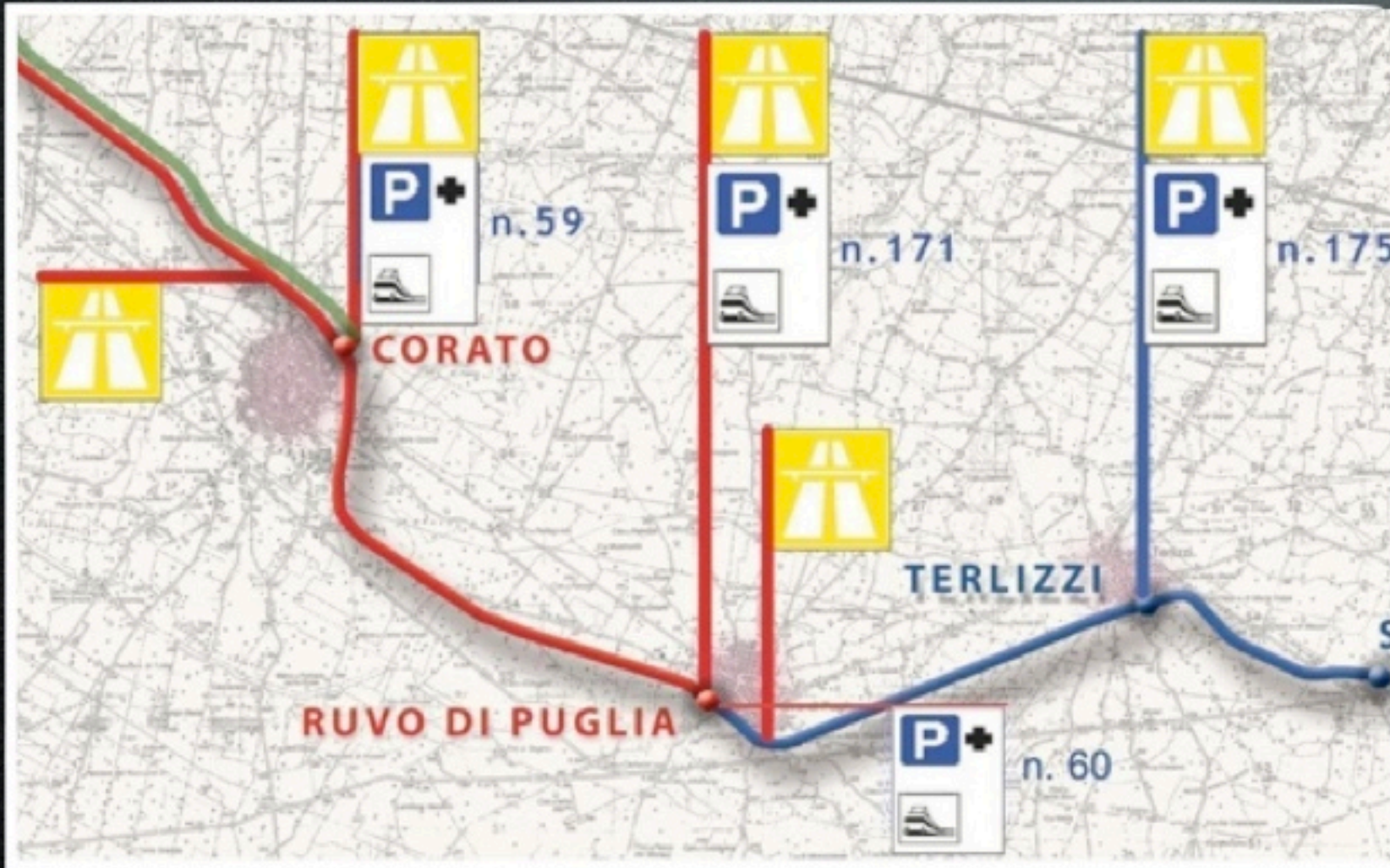
Bitonto Centrale
Parcheggio n° 162 Posti Auto

Bitonto SS. Medici
Parcheggio n° 367 Posti Auto





Terlizzi - Ruvo - Corato



	RIORGANIZZAZIONE STAZIONE E INTERCONNESSIONE CON RFI
	NUOVA STAZIONE
	RIORGANIZZAZIONE STAZIONE
	NUOVO PARCHEGGIO DI SCAMBIO
	RIORGANIZZAZIONE DELLA VIABILITA'
	INTERRAMENTO TRACCIATO FERROVIARIO
	RADDOPPIO TRACCIATO FERROVIARIO

	FERROVIARIO
	RADDOPPIO TRACCIATO



Terlizzi



Parcheggio n° 175 Posti Auto con
Fermata Attrezzata Bus .



Ruvo



Parcheggio n° 231 Posti Auto con
Fermata Attrezzata Bus .



Corato

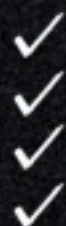


Parcheggio n° 59 Posti Auto con
Fermata Attrezzata Bus .



Soppressione PP.LL.

Ruvo



P.L. 34+916
P.L. 35+635
P.L. 36+316
P.L. 36+779

Corato



P.L. 45+071
P.L. 45+435
P.L. 46+795
P.L. 47+073
P.L. 47+667



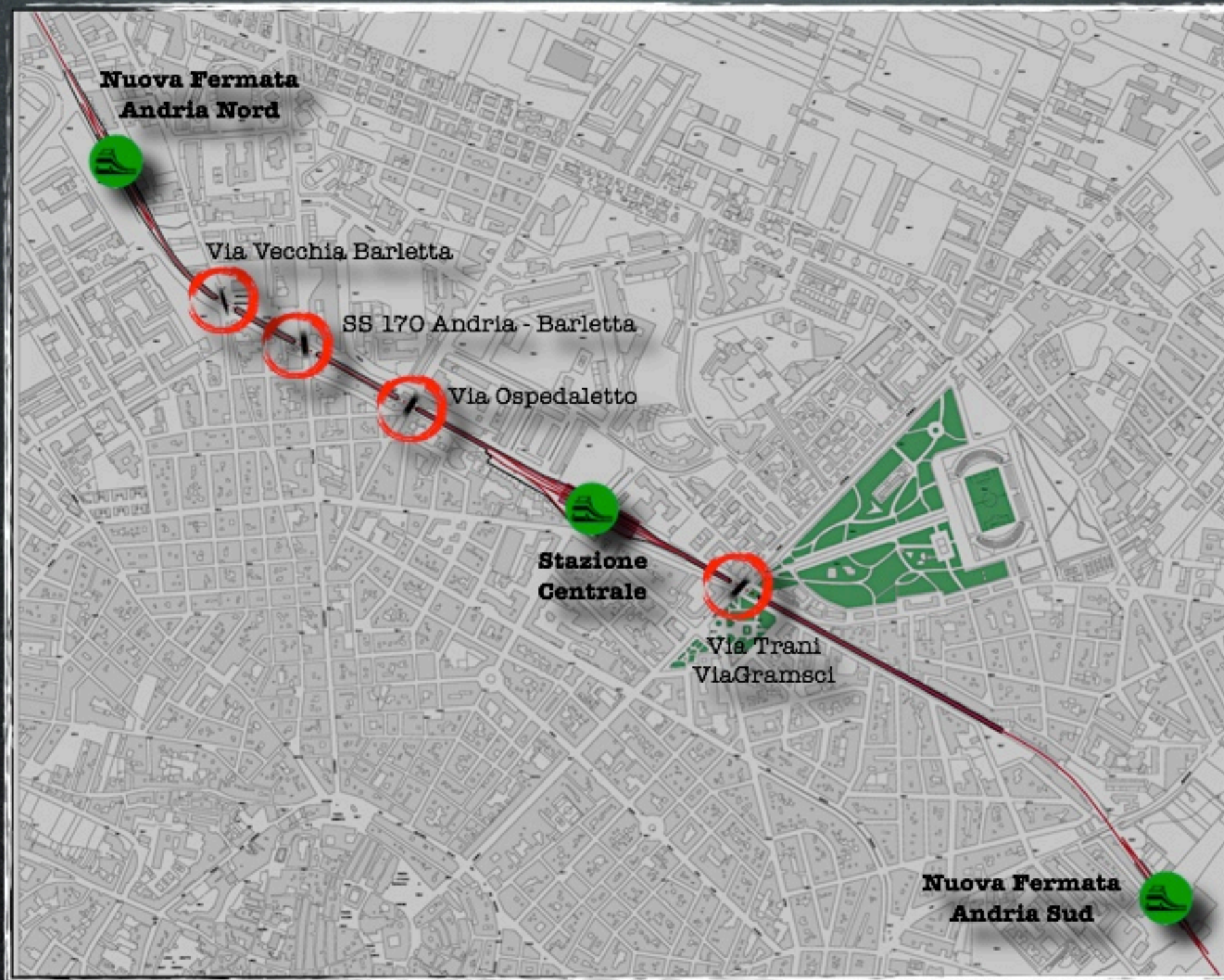
Andria - Corografia Interventi



	RIORGANIZZAZIONE STAZIONE E INTERCONNESSIONE CON RFI
	NUOVA STAZIONE
	RIORGANIZZAZIONE STAZIONE
	NUOVO PARCHEGGIO DI SCAMBIO
	RIORGANIZZAZIONE DELLA VIABILITA'
	INTERRAMENTO TRACCIATO FERROVIARIO
	RADDOPPIO TRACCIATO FERROVIARIO



Intervento di Interramento della linea di Andria





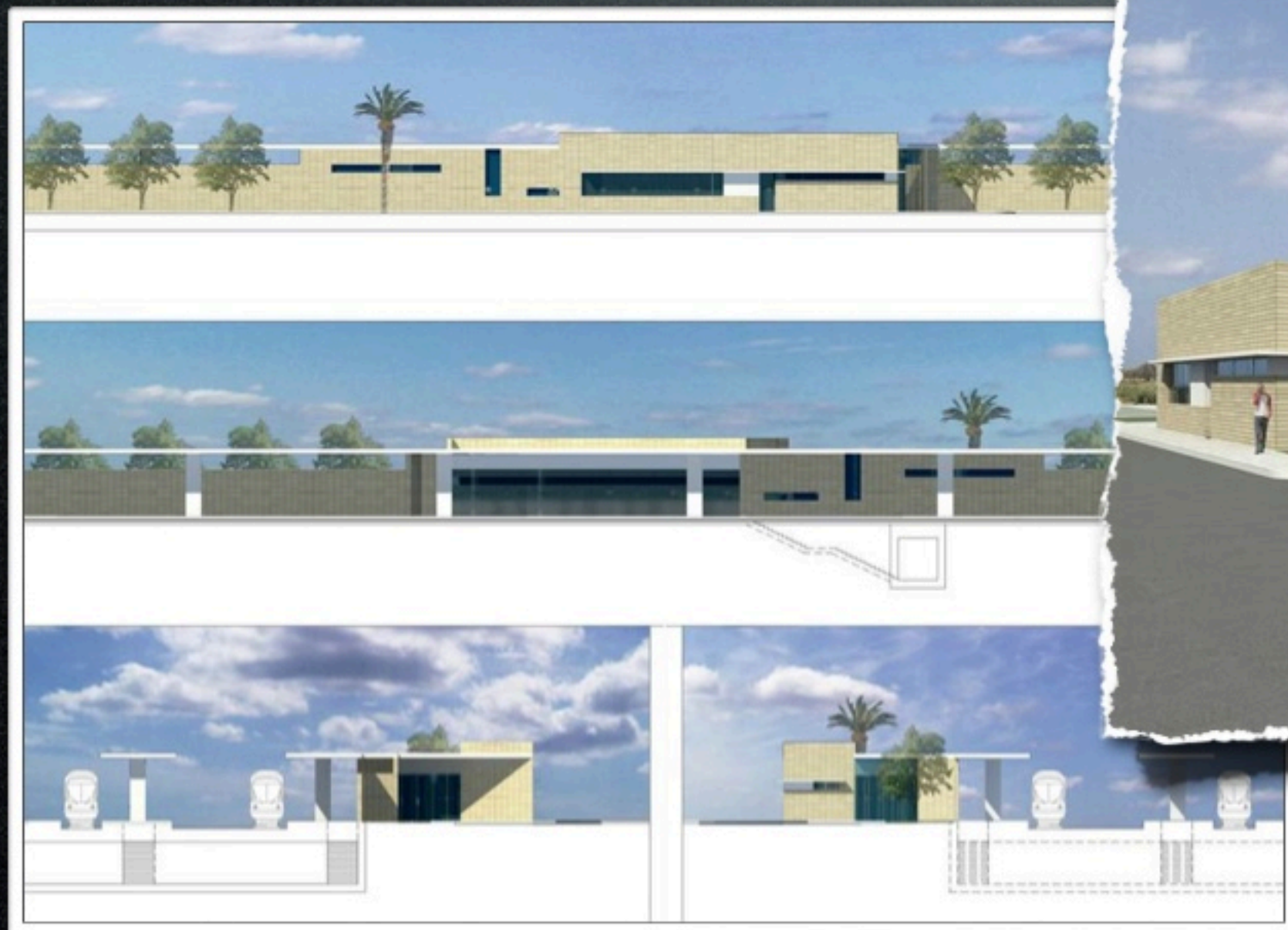
Andria Sud



Andria Sud
Parcheggio n° 313 Posti Auto



Andria Sud





Andria Centrale



Interramento e Riqualificazione .



Andria Centrale





Andria Nord

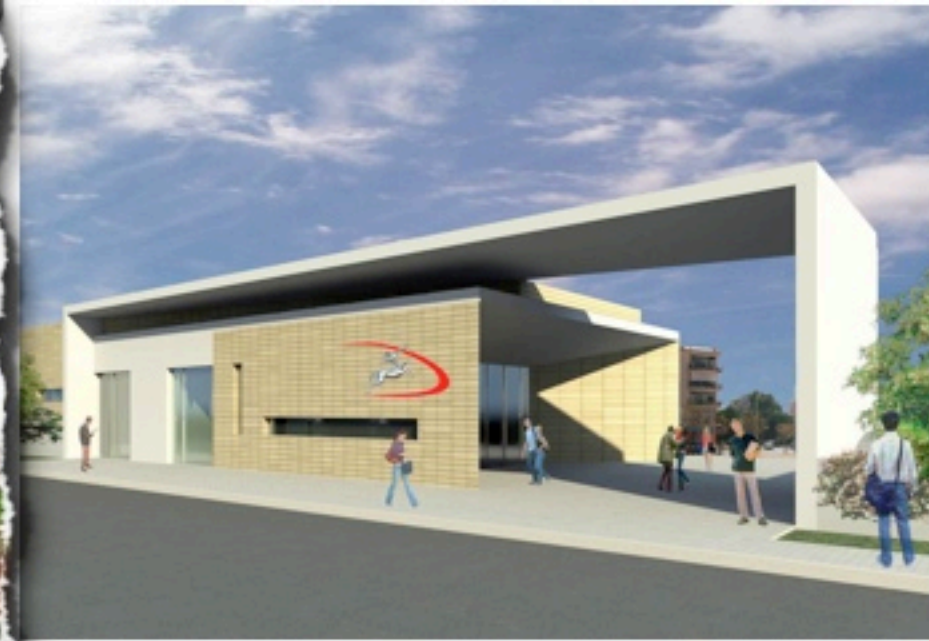


Andria Nord
Parcheggio n° 70 Posti Auto

Lunghezza
Trincea/Galleria : 3,5 km.

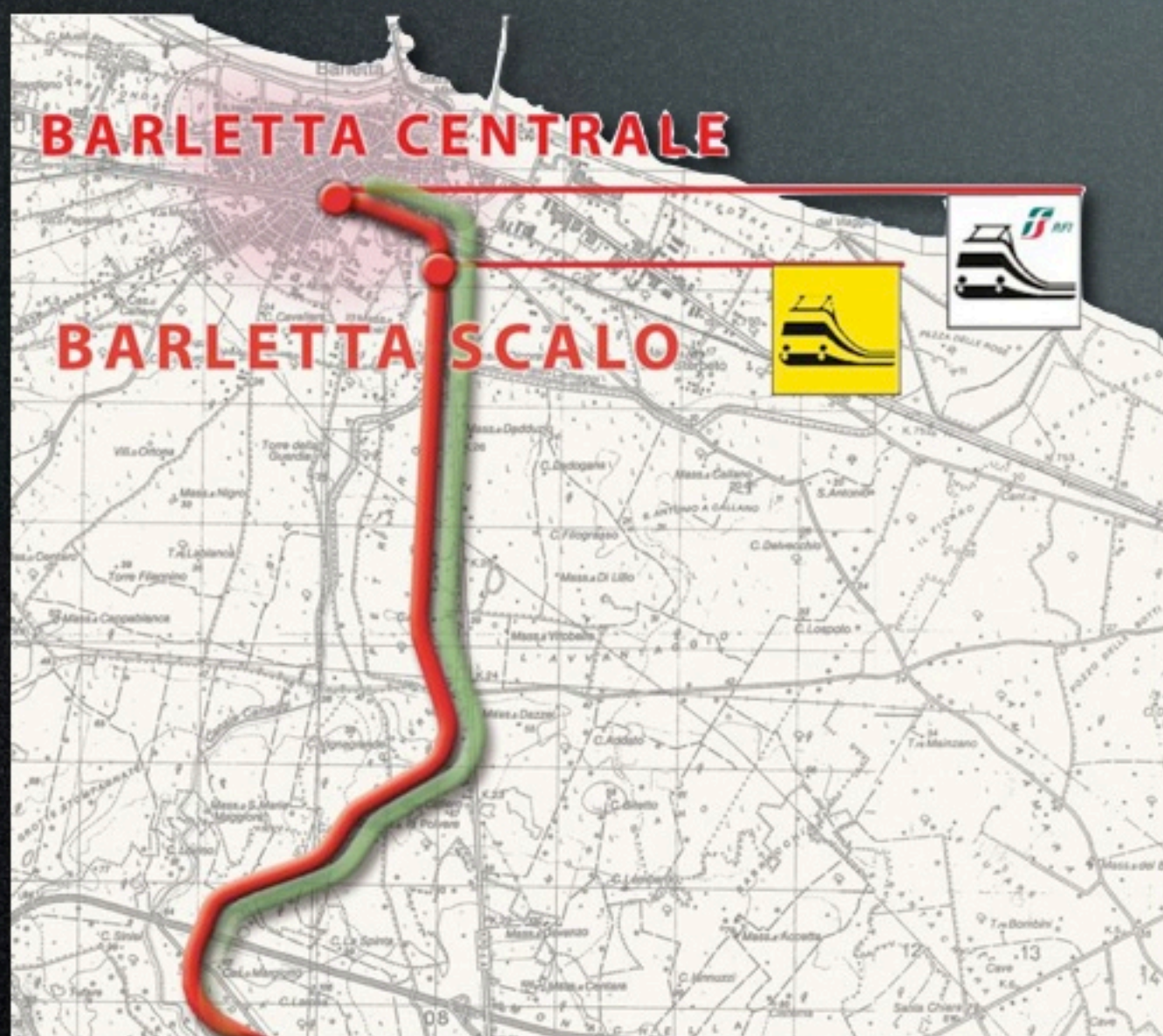


Andria Nord





Barletta Centrale - Barletta Scalo



	RIORGANIZZAZIONE STAZIONE E INTERCONNESSIONE CON RFI
	NUOVA STAZIONE
	RIORGANIZZAZIONE STAZIONE
	NUOVO PARCHEGGIO DI SCAMBIO
	RIORGANIZZAZIONE DELLA VIABILITA'
	INTERRAMENTO TRACCIATO FERROVIARIO
	RADDOPPIO TRACCIATO FERROVIARIO



Benefici Prodotti

	Benefici (Euro)
Riduzione Inquinamento Atmosferico	€ 12.069.747,00
Riduzione Inquinamento Acustico	€ 3.889.784,00
Riduzione Incidentalità	€ 6.435.267,00
Riduzione Consumi per Utilizzo Mezzo Privato	€ 377.015.908,00
Risparmio nei Tempi di Viaggio	€ 1.400.849.687,00
TOTALE	€ 1.800.260.392,00

Tasso Rendimento Economico : 89,88 %

Valore Attuale Netto Economico : € 1.440.459.989,00

Rapporto Benefici - Costi : 4,64 %



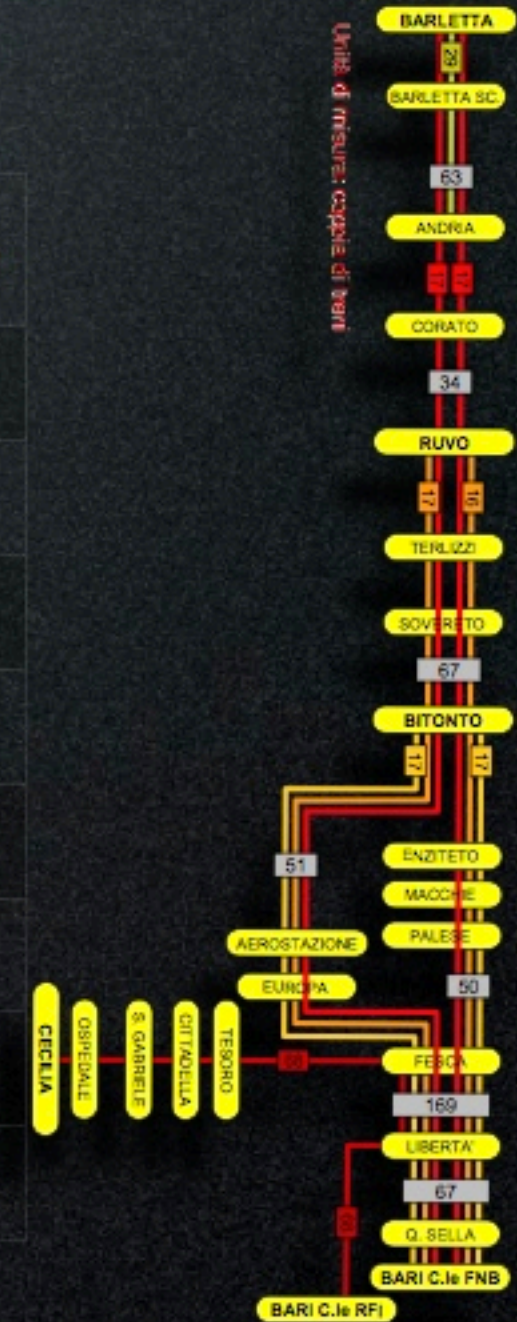
Modello di Esercizio - Scenario di Progetto -

	Cadenza	Minuto di Partenza (Verso Bari)	Lunghezza (km)	Coppie/Giorno	Treni*km/Giorno	Treni*km/Anno
Barletta - Bari C.le FNB	60'	32	70	17	2.376	719.928
Barletta - Bari C.le Aerostaz.	60' (30' BA)	5	69	17	2.342	709.628
Barletta - Andria	30'	10 - 30	13	29	772	233.916
Ruvo - Bari C.le FNB	30'	16	36	16	1.166	353.298
Ruvo - Bari C.le FNB Aerostaz.	30'	44	36	17	1.206	366.418
Bitonto - Bari C.le FNB	15'	62	17	17	692	179.376
Bitonto - Bari C.le FNB Aerostaz.	15'	29	16	17	658	169.074
S. Paolo - Bari C.le FNB	15'	11 - 26 - 41 - 56	10	68	1.342	406.626

198

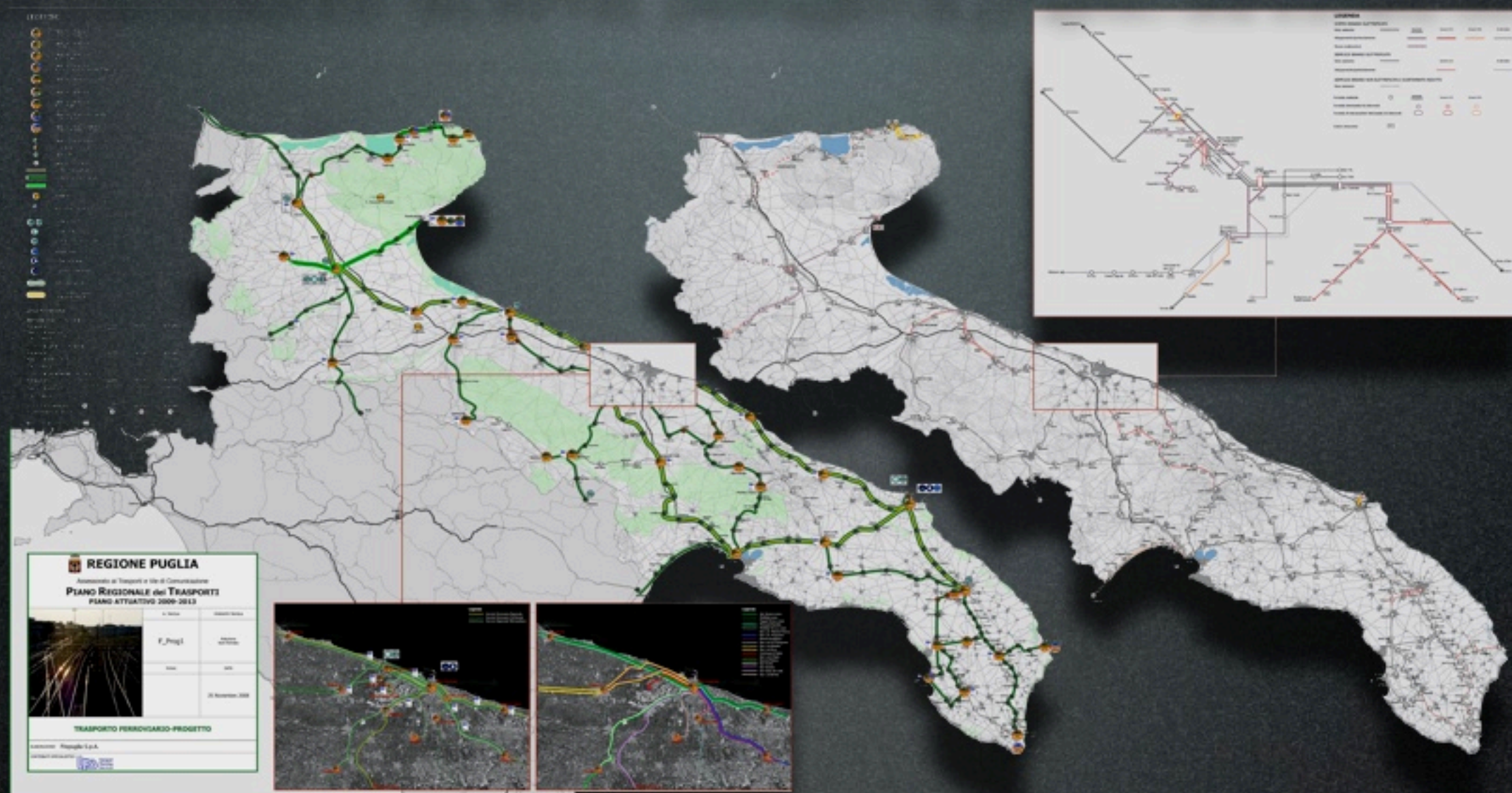
10.554

3.157.268

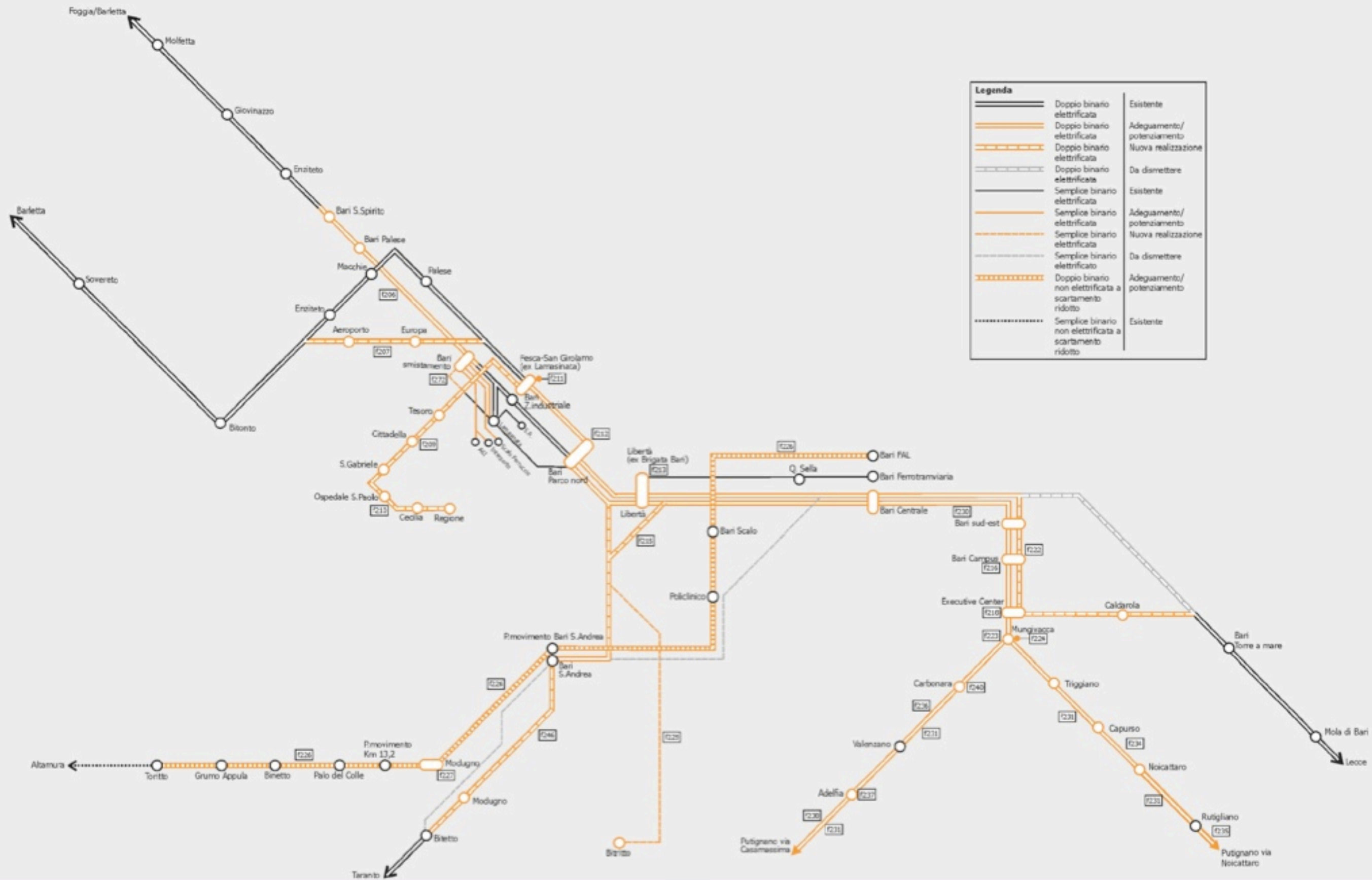




Dalla pianificazione dei servizi passeggeri al progetto dell'infrastruttura



Il nuovo Approccio del Piano Regionale Trasporti





Ferrovie del Nord Barese - Viaggiatori Trasportati -

